

# Trackstar

## Microtracker

das intelligente, kostengünstige Personen- und Objektortungssystem **im Kleinformat!**



43 x 66 x 28mm. 90 g

### 1. Eigenschaften:

- einfach in der Anwendung
- sofort Einsatzbereit
- mit SMS / Handy programmierbar
- keine weiteren Zusatzkosten

### 2. Abfrage-/und Darstellungsmöglichkeiten:

\$Muster,GSM:22802,BTS:  
791827E9,Poll,Now,Position-  
\$GPRMC,141617,000,  
A,4724.1771,N,00836.9748,E,  
0.119.5,175.50,200906,\*,0D

← als SMS-Nachricht (Zeit, Koordinaten, kurs, Geschwindigkeit) auf Handy-telefon.



← als Objekt auf digitaler Karte im PC.

### 3. Anwendungsbereiche:

- ✓ **Personenortung- und Überwachung**
- ✓ **VIP-Schutz / Überwachung gefährdete Personen**
- ✓ **Überwachung demenzkranker Personen**
- ✓ **Observierungen**
  
- ✓ **Objektortung**
- ✓ **Fahrzeugortung- und Überwachung**
- ✓ **Diebstahlsicherung**
- ✓ **Polizei- und Feuerwehrdienste**
- ✓ **Rettungsdienste**
- ✓ **Spitaltransporte**
- ✓ **Sicherheitsdienste**
- ✓ **Überwachungsdienste**
- ✓ **Öffentliche Dienste**
- ✓ **Transportunternehmen**
- ✓ **Dienstleistungsunternehmen**
- ✓ **Fischernetzortung**
- ✓ **Sportanlässe**
- ✓ **Musikfestivals**
- ✓ **Bergsteiger**
- ✓ **Schiffahrt**
- ✓ **General Aviation**

## 4. Nutzungsvarianten GSM/GPS-Variante:

### 4.1 Mit Handy (Mobilphone) über SMS

Wählen der Telefonnummer des Trackstars. Der Trackstar registriert die angerufene Handynummer und sendet innerhalb 30 sek. die Position des Trackstars als SMS mit folgenden Angaben:

```
$Muster,GSM:22802,BTS:
791827E9,Poll,Now,Position-
$GPRMC,141617,000,
A,4724.1771,N,00836.9748,E,
0.119.5,175.50,200906,*,0D
```

141617  
4724.1771,N,00836.9748,E  
0.119.5  
175.50  
200906

UTC-Zeit: 14 Uhr, 16 min, 17 sek  
Position: 47° 24.1771' Nord  
008°36.9748' Ost  
Geschwindigkeit: 119.5 km/h  
Kurs: 175.5°  
Datum: 20. September 2006

### 4.2 Park- und Notfallfunktion

Der Trackstar kann vom Handy aus mit SMS-Befehlen programmiert werden.

- auf welche Handynummer eine Diebstahlmeldungen vom Trackstar abgeschickt werden soll.
- auf welche Handynummern (bis 5 Telefonnummern) eine Notfallnachricht abgeschickt werden soll.
- in welchen Zeitintervallen der Trackstar Positionen auf Ihr Handy senden soll.

```
$Muster,GSM:22802,BTS:
791827E9,Towed,Now,Position
$GPRMC,141617,000,
A,4724.1771,N,00836.9748,E,
0.119.5,175.50,200906,*,0D
```

#### Diebstahlnachricht Towed:

Nach drücken der «Park» -Taste erhalten Sie autom. eine Nachricht, dass sich der Trackstar (das Objekt) von der «geparkten» Position entfernt hat und nun mit der angezeigten Geschwindigkeit und angezeigtem Kurs vom ursprünglichen Standort entfernt (bei aktivierter Diebstahlsicherung / Parktaste).

```
$Muster,GSM:22802,BTS:
791827E9,Emergency,Now,
Position-GPRMC,141617,000,
A,4724.1771,N,00836.9748,E,
0.119.5,175.50,200906,*,0D
```

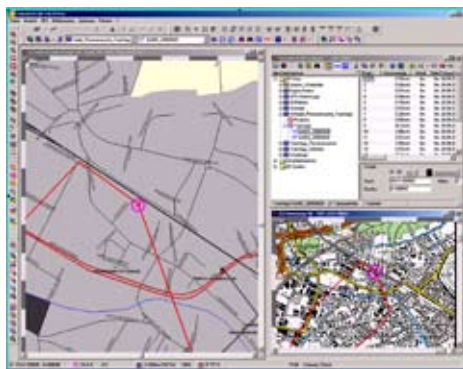
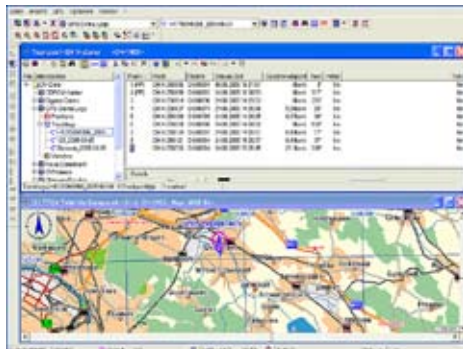
#### Notfallnachricht Emergency:

Nach drücken der «Panic» -Taste erhalten 5 vorprogrammierte Handynummern autom. eine Nachricht, dass sich der Trackstar (das Objekt) mit Angabe der genauen Position in einem «Notfall» befindet.

Den Trackstar gibt es für SMS-Betrieb und als Webtrac für GPRS- und SMS-Übertragung. Die Webtrac-Version benötigt eine Server-Anbindung. Mit dem Webtrac lässt sich zusätzlich eine Sprachkommunikation oder Raumüberwachung herstellen.

## 4.3 PC-Tracking

### a) TTQV-Software



- Darstellung von einem oder mehreren Trackstar-Positionen auf einer digitalen Karte.
- Aktualisieren der momentanen Standorte und Aufzeichnung der Wegstrecke.
- Konfigurieren des Trackstars am PC.
- Power-User Version für private Anwendungen von 1-5 Trackstars
- Professional-Version mit mehr Funktionen für gewerbliche Anwendungen und beliebig viele Trackstars.
- Mit dem Trackstar Webtrac-4S ist die Positionsabfrage mit gleicher Software auch über einen Web-Server möglich.

### b) Modem



Für die Verbindung zwischen PC-Software und Trackstar braucht es ein Modem mit einer SIM-Karte.

Angeschlossen wird das Modem an eine RS-232 Schnittstelle.

## 5. Nutzungsvarianten GPRS /GPS-Variante:

### 5.1 Grundsätzliches

Der WebTrac-4S arbeitet im GPRS-Mode und sendet die Koordinaten nicht als SMS sondern als Datenpaket über eine Internet-Zugangadresse an einen Server. Diese Nutzungskosten sind gegenüber den relativ hohen SMS-Kosten sehr bescheiden.

Die Sintrade AG hat speziell zu diesem Zweck einen schnellen und leistungsfähigen Server für Tracking-Dienste eingerichtet und mit einer besonderen Tracking-Software versehen. Die Gebühren für diese Dienstleistung betragen pro WebTrac-4S nur 25 Franken im Monat.

Das ermöglicht auf einfache Art und Weise die visuelle Darstellung der aktuellen Position mit der Aufzeichnung der Wegstrecke von einer Person oder eines Objektes praktisch von jedem Ort auf der Welt.

Der WebTrac-4S lässt sich so programmieren, dass im Notfall auch während aktiviertem GPRS-Mode die Notfall-Nachricht an eine vorprogrammierte Handy-Telefonnummer verschickt und kurz darauf automatisch auf dieselbe Telefonnummer angerufen wird.

Der Angerufene hört am Telefon mit, was am Ort des WebTrac-4S geschieht. Am WebTrac-4S kann als Option ein Ohrhörer angeschlossen werden um so eine normale Telefonverbindung zu ermöglichen.

Die WebTrac-4S-Variante ist mittel- und langfristig die wesentlich günstigere und einfachere Tracking-Methode. Verzögerungen, wie sie mit SMS-Lösungen auftreten können, entfallen weitgehend.

Erklärung:

Das Modell «Trackstar» ist ausschliesslich für SMS-Lösungen vorgesehen.

Das baugleiche Modell «WebTrac-4S» kann durch Programmierung für SMS- oder GPRS-Dienste konfiguriert werden.